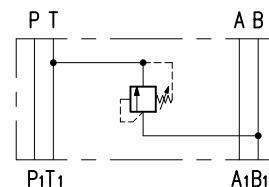
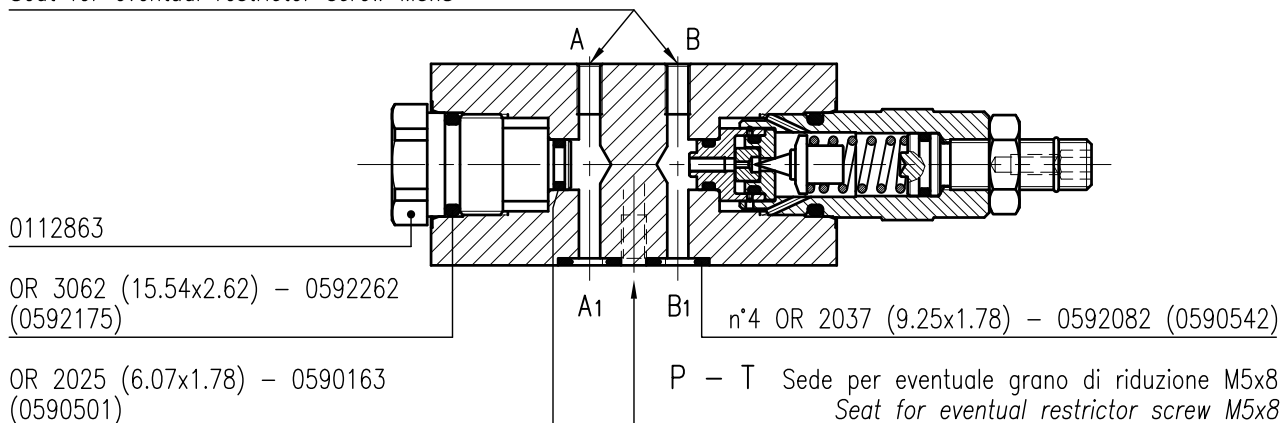


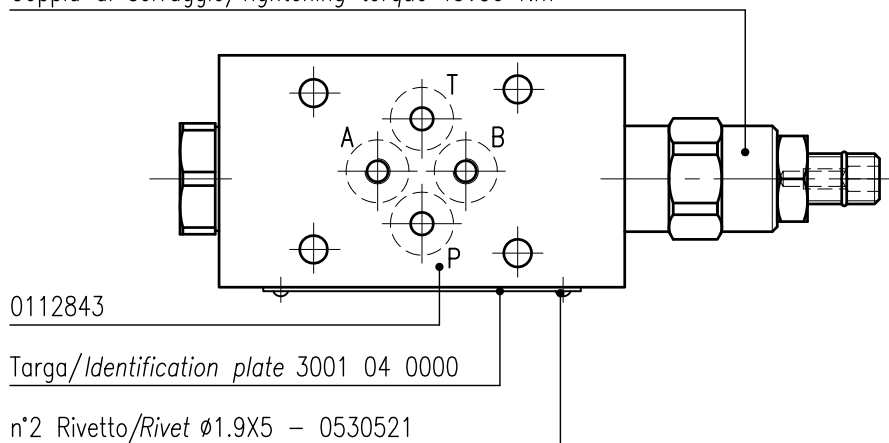
ISO 4401-03-02-0-94
(CETOP 4.2-4-03-350)



Sede per eventuale grano di riduzione M5x8
Seat for eventual restrictor screw M5x8



CI*/12 vedi/see tab. 1298 35
Coppia di serraggio/Tightening torque 45±50 Nm



CODICE CODE	SIGLA IDENTIFICATION	CAMPO REGOLAZIONE PRESSIONE PRESSURE ADJUSTMENT RANGE	CI*/12	
			CODICE/CODE	SIGLA/IDENTIFICATION
1246482	MCI3-SBT/10	Da/from 5 a/to 70 bar	1298350	CI3/12
1246483	MCI4-SBT/10	Da/from 10 a/to 140 bar	1298352	CI4/12
1246484	MCI5-SBT/10	Da/from 10 a/to 210 bar	1298354	CI5/12
1246485	MCI6-SBT/10	Da/from 15 a/to 320 bar	1298356	CI6/12

Portata massima/Maximum flow rate: 3 l/min

I codici tra parentesi si riferiscono alle guarnizioni in VITON/Codes in brackets refer to seals in VITON

REV.	B) INSERITA PER IL GRANO 0120278 NOTA "DA MONTARE SOLO PER MCI*-SBT/10 UTILIZZATA SULLE VALVOLE RQM*",
INSERITI VALORI PRESSIONE MINIMA REGOLATA, RIFERIMENTO PIANO DI POSA IN ACCORDO ALLE NORMATIVE ISO E DIMENSIONI OR -	
23.06.2006 - S. Garavaglia C) CORRETTI CODICI VALVOLE MCI - 02.04.2007 - S. Garavaglia D) ELIMINATO GRANO M3x6 $\varnothing 1$ COD.	
0120278 CHE ERA PREVISTO SOLO PER VALVOLE DA MONTARE SU RQM* - 22.05.2009 - S. Garavaglia	